

Projekt: Talbrücke Sondern / Biggesee
Ponton: Ponton für den Abbruch einer Talbrücke
Belastung: Einzellasten aus Brückenteilen bis 385 t

Für den Abruch einer Talbrücke am Biggesee bei Sondern / Olpe wurde Retro Bridge für die Lieferung eines 24,00 m x 18,00 m großen Pontons beauftragt. Zusätzlich wurden zwei Einzelpontons von 12,00 x 3,00 m und zwei Schubboote geliefert.

Die in die Jahre gekommene Talbrücke wurde im Betonsägeverfahren in Teile zerschnitten und diese mittels Hydraulikwinden auf den Ponton herabgelassen. Die Einzelsegmente der Stahlbetonkonstruktion haben ein Gewicht von ca. 385 t. Der Tiefgang des Pontons ohne Last beträgt 0,35 m, unter Vollast sank er um ca. 0,90 m in das Wasser ein. Jeder der Koppelpontons ist mit einer Einstiegs Luke versehen und kann zum Ausgleich ggf. ballastiert werden.

Zum Abbrechen der Brückensegmente wurden die Teile mit den mitgelieferten Booten über den Biggesee verfahren und an einer dafür vorgesehenen Stelle mit einem Bagger zertrümmert.

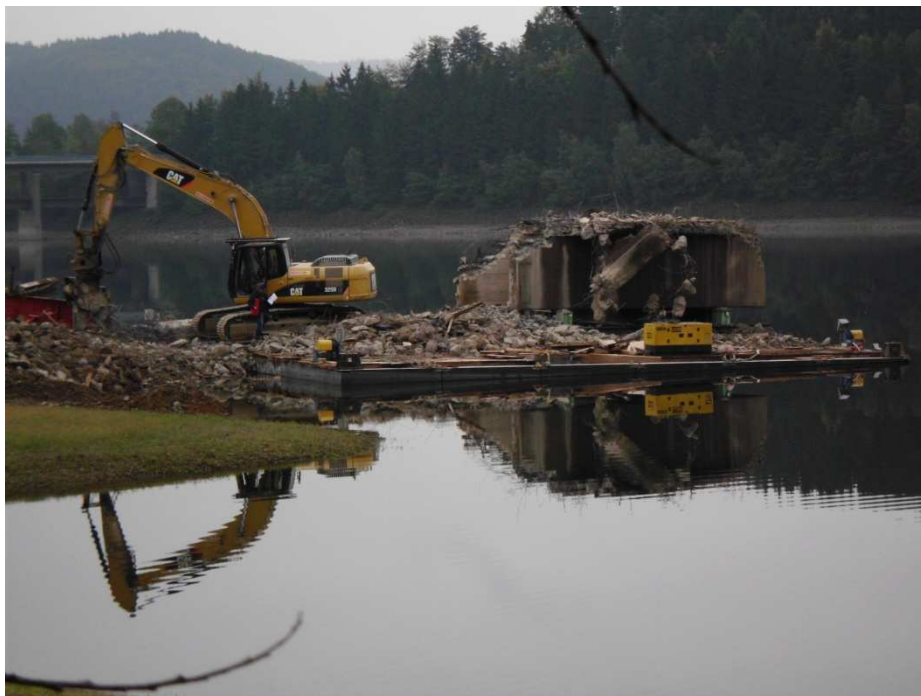
Das Eigengewicht der Pontonkonstruktion beträgt etwa 120 Tonnen. Die Schwimmpontons haben Bauhöhen von 1,50 m. Zum Lieferumfang gehören auch Winden und Drahtseile zum Verankern der Anlage.



Ponton 24,00 x 18,00 m nach der Montage



Ponton mit abgesenktem Brückenteil - Last ca. 385 t



Nach dem Verfahren des Pontons - Abbruchbagger auf dem Ponton, das Deck wurde vorher mit einem Holzschutzbelag versehen